

JEU X & d'Hiver & variés



Qui est David Lefebvre ?

né en 1980,

vit et travaille à Grenoble

Site internet : <http://davidlefebvre.blogspot.fr/>

Représenté par la Galerie Zürcher Paris/New York de 2008 à 2017

et par la Galerie La Forest Divonne depuis 2018



Parce que la peinture

(Texte de Nina Leger, Délibéré, Janvier 2016)

Comment parler des peintures de David Lefebvre ? Pourrait-on partir de la plus terrible des questions lorsqu'il s'agit d'art – et de la plus contestable lorsqu'il s'agit de critique, soit : pourquoi ai-je aimé les peintures de David Lefebvre ? Et pourrait-on répondre à ce "pourquoi" par une liste de "parce que" ? On emploierait une forme généralement considérée comme le degré zéro de la rhétorique, puisque la liste se passe de structurer, de hiérarchiser et de lier ses éléments. Et on se permettrait, de surcroît, d'user de la plus arbitraire des formules que la langue française ait inventée, formule qu'on ne doit généralement pas utiliser, une fois passé l'âge de raison : parce que. Malgré tout, je voudrais ici tenter de réhabiliter la liste et le "parce que" comme outils de l'exercice critique en profitant de ce qu'ils autorisent à tourner autour d'un objet sans avoir d'autre point de mire que lui. Pourquoi, donc, ai-je aimé les peintures de David Lefebvre ?

Parce qu'elles sont des mondes. On contemple les paysages de David Lefebvre comme on regarde des mondes miniatures, des maquettes où le réalisme aurait ménagé une place pour une science-fiction plausible, nichée au creux des rochers, dans les replis des collines ou dans le bleu du ciel. Une science-fiction toute proche du merveilleux.

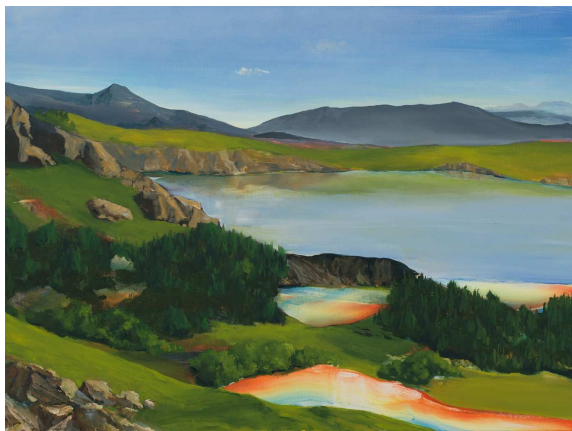


Parce que David Lefebvre a compris que, quitte à peindre, il fallait peindre des arbres. Pas seulement un arbre, des arbres, alignés, et qui obturent le paysage comme un rideau ajouré. Cézanne l'avait fait, avec ses incroyables peupliers. Parmi les artistes contemporains, Peter Doig est, sans doute, le roi de l'arbre – par exemple, lorsque dans la série Concrete Cabin, il peint l'éclatante Cité radieuse du Corbusier seulement entraperçue à travers une forêt sombre. Le même

contraste, entre une forêt sombre et un revers coloré est à l'oeuvre dans la toile Ah ! Mais oui, Cocotier. Mais cette fois-ci, la couleur n'est pas tant derrière le rideau d'arbres que dans son reflet : de longs troncs s'élèvent autour d'un cours d'eau calme et, à la place de leur reflet, ce sont de longues lignes multicolores qui strient la surface de l'eau, et qui semblent refléter l'autre corps des arbres, un corps invisible à l'oeil humain, un corps chatoyant et comme tout droit sorti du roman de Ballard, La Forêt de cristal.



Parce qu'elles brisent toutes les continuités. Presque tous les paysages de David Lefebvre sont interrompus par un signe qui brise les réalismes. Dans un paysage vert, le creux d'une falaise s'emplit soudain d'irisations bleues, jaunes et rouges (Montagne V, 2015). Là, deux bandes blanches encadrent un paysage, comme un cadre qui aurait glissé depuis l'extérieur vers l'intérieur du champ pictural. Dans le bleu d'un ciel est ménagée une bande horizontale géométrique, peinte dans un bleu légèrement plus pâle et parfaitement uni (Plaine, 2015). Sur une autre toile, un paysage peint à l'endroit dans la partie inférieure du tableau est retourné sur lui-même et peint à l'envers dans la partie supérieure, le ciel se trouvant pris entre Terre et Terre, tandis qu'une bande multicolore ceinture verticalement la vue (Montagne III, 2015), comme si la peinture reprenait, par instants, ses droits sur l'image et se plaisait à déjouer ses affirmations.



Parce que sans rien cacher, elles demeurent mystérieuses. Rien ne semble échapper quand on les regarde, et pourtant, elles diffusent une secrète étrangeté, une atmosphère de suspens qui accroche le regard. Quelque chose se trame, dans le calme le plus grand et dans l'immobilité la plus parfaite.

Parce qu'elles sont souples. Dans les verts notamment, qui s'étendent en collines paresseuses, la couleur se déploie en une matière tentante – souple, élastique, luisante, comme les feuilles de certains arbres. Sans jamais jouer d'effets matérialistes ostentatoires, David Lefebvre nous donne pourtant l'envie de la sentir, cette peinture, et non pas seulement de la voir.

Alors on s'approche encore un peu plus près. Alors on reste encore un peu plus longtemps.

Nina Leger

Biobibliographie / Publications

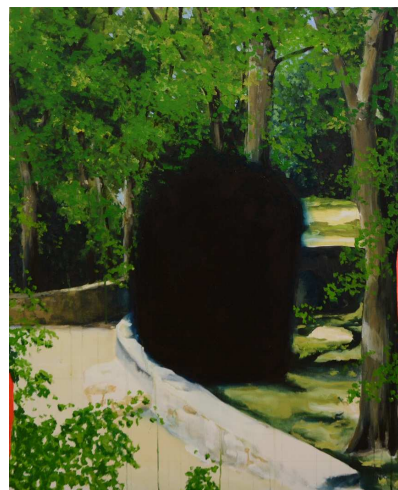
Expositions personnelles –

- 2018 Peintures & Céramiques, Galerie La Forest Divonne, Paris
- 2017 Montagne(s) - Eaux, Prieuré de Chirens, Chirens De près - de Loin, CE ST, Crolles
- 2016 Le tour, la face, le bord, Galerie Zürcher, Paris
- 2014 Pour le reste - Galerie Zürcher, Paris
For Rest - VOG, Fontaine
- 2013 Picture(s) - Galerie Zürcher, Paris
- 2011 Pandi Panda - Galerie Zürcher, Paris
Panda Pandi - Centre d'art Oui, Grenoble
- 2010 Très Chasse - Zürcher Studio, New York
- 2009 Dans le désordre - Galerie Zürcher, Paris
David Lefebvre - 14° rencontre d'art contemporain - Villa Saint-Cyr, Bourg-la-20 Reine
- 2006 David Lefebvre - Diffusion138, Grenoble



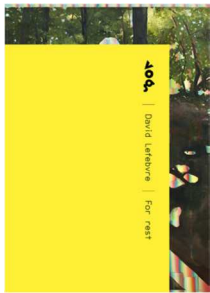
Expositions collectives / Foires –

- 2018 ArtParis, Stand Galerie La Forest Divonne
- 2017 Docks Art Fair, Stand Galerie Marielle Bouchard, Lyon
- 2016 Faire des tas / invitation de David Lefebvre à participer à l'exposition de Fabrice Croux, CAB, Grenoble
- 2015 Who's afraid of picture(s) ? 2 - Le peintre et l'image, une liaison dangereuse, à cent mètres du centre du monde, Perpignan.
Who's afraid of picture(s) ? - ESAD, Commissariat de Frédéric Léglise, Grenoble
- 2014 Zurtopia - Zürcher studio, Commissariat de Austin Thomas, New York
- 2013 Art Fair Art Paris - Stand de la Galerie Zürcher
Caméléon - Rue française By Miss China, Paris
Collection10m2 - Art Center Bang, Chicoutimi, Québec, commissariat de Pierre 2013 courtin, Canada
Come like shadows, Zürcher studio, commissariat de David Cohen, New York
- 2012 Art Fair Art Paris - Stand de la Galerie Zürcher
Summer show - Galerie Zürcher
Back from L.A. - Zürcher studio, New York
Autres, Etre sauvage de Rousseau à nos jours, commissariat de Stéphane Sauzedde, Musée Chateau, Annecy
- 2011 Practices, Galleri Mejan, Stockholm
Matt Bollinger, Marc Desgrandchamps, David Lefebvre, Taylor McKimens - Ga 2012 lerie Zürcher, Paris
Best, Sugarcube Gallery, Stockholm
Femme Objet Femme Sujet, Abbaye Saint André - Centre d'art contemporain, 2012 Meymac
- 2010 Figurer le regard, Galerie Zürcher, Paris
Tout - Centre d'Art Oui, commissariat de Stéphane Sauzedde, Grenoble
FIAC - Stand de la Galerie Zürcher
- 2009 Group Show - Zürcher Studio, New York
Oh quel beau déni que le débit de l'eau - Abbaye Saint André - Centre d'art 2012 contemporain, Meymac



- FIAC - Stand de la Galerie Zürcher
- 2008 Michel de Certeau - Centre d'Art Oui, commissariat de Stéphane Sauzedde, Grenoble
David Lefebvre-Akos Birkas - Galerie Zürcher, Paris
- 2007 Fake - Galerie Long yi ge, Pékin
Border line - espace Vallès, commissariat de Anne Abou, Grenoble
Basse Def - Centre d'art Oui, Commissariat de Stéphane Sauzedde, Grenoble
Pilot : 3 - Cloister of SS. Cosma e Damiano, Venise
- 2006 Mulhouse 006 - Mulhouse
Manpower - Béton Salon, Paris
- 2005 Fresh Europa - Ambassade de Hongrie, Berlin
Fresh Europa - Fondation KOGART, Budapest
Pavillon clandestin - Alliance Française, Venise
Smoking collectif - ESA, Grenoble
- 2004 45eme Parallèle - Centre d'Art le Magasin, Commissariat de George Rey, Grenoble

Publications / Textes

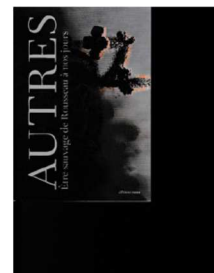


For rest

Catalogue publié à l'occasion de l'exposition David Lefebvre «For rest», 16 mai - 28 juin 2014, le VOG Espace municipal d'art contemporain de la ville de Fontaine.
Texte d'Henri Desmerge
26 pages couleurs. Français / Anglais

Autres, Etre sauvage de Rousseau à nos jours

Catalogue collectif à l'occasion de l'exposition «Autres, Etre sauvage de Rousseau à nos jours», 16 juin au 1er octobre 2012, Musée-château à Annecy.
214 pages. Français.



GEORGES-ALAIN,
GILLES
LIPOVETSKI,
JACQUES
RANCIÈRE,
SIGMUND
FREUD,
DAVID
LEFEBVRE.

Georges-Alain, Gilles Lipovetski, Jacques Rancière, Sigmund Freud, David Lefebvre.
David Lefebvre par Inès Sapin, Éditions de la soif / Collection Lilliput.
26 pages. Français.

David Lefebvre

Catalogue publié à l'occasion de l'exposition David Lefebvre «Dans le désordre», 5 septembre - 25 octobre 2009, Galerie Zürcher, Paris - avec le soutien de la Ville de Bourg-la-Reine.

Interview de l'artiste par Bernard Zürcher.

Format 16,5 x 21 cm

32 pages couleurs. Français / Anglais



David Lefebvre

Édition réalisée suite à une résidence dans un atelier d'artiste de l'école supérieure d'art de Grenoble, durant l'année 2006.

Textes de Stéphane Sauzedde et Anaëlle Pirat

Publié par l'école supérieure d'art de Grenoble, Juillet, 2007

58 pages. Français

Pilot : 3

Publication collective à l'occasion de l'exposition archive Pilot : 3, Cloister of SS. Cosma e Damiano, Venise et Chelsea School of Arts and Design in London, juin - octobre 2007,

Texte Inge Linder Gaillard

354 pages. Anglais



Basse def, partage de données

Publication collective à l'occasion de l'exposition «Basse def» du 8 septembre au 20 octobre 2007.

Textes de Nicolas Thély et Stéphane Sauzedde.

Édition les presses du réel, 136 pages. Français

Collections publiques / privées

La caisse à papa blanche, huile sur toile, 150 x 195 cm, 2009, Collection Centre national des arts plastiques, achat en 2011.

Sans titre (une Forme Rouge), huile sur toile, 135 x 195 cm, Collection Société Générale, achats en 2014.

Etudes / Formations

2005 DNSEP obtenue en à l'École Supérieur d' Art de Grenoble

2003 DNAP obtenue en 2003 à l'École Supérieur d' Art de Grenoble avec les félicitations du jury

2000 Brevet de Technicien Dessinateur Maquettiste à Univéria, Grenoble

